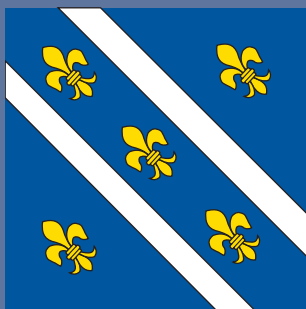


# Gemeinde Energiespiegel

**Dezember 2023**

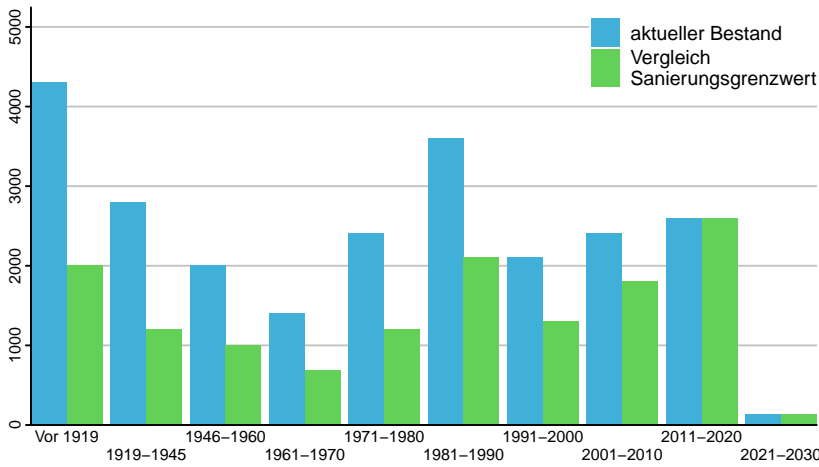


*Pfaffnau*

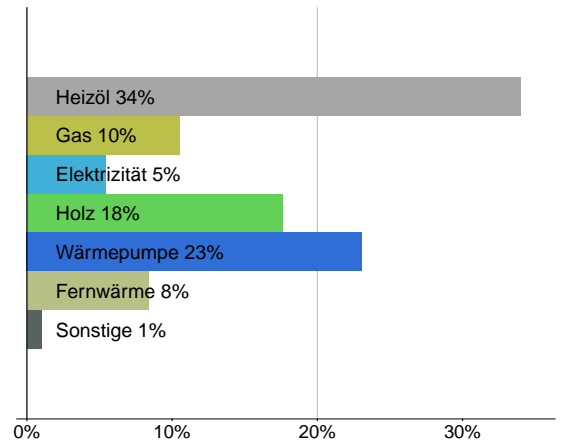


## Wärme

Wärmebedarf aller Wohngebäude nach Baujahr [MWh pro Jahr]<sup>3</sup>



Anteile Energieträger (Heizung und Warmwasser)<sup>3</sup>



### Gebäudewärme<sup>3</sup>

	Gemeinde		Kanton Luzern		Bestwert	
	MWh pro Jahr	Anteil	Anteil	Anteil	Anteil	Anteil
Heizöl	8'100	34%	41%	-	-	-
Gas	2'500	10%	17%	-	-	-
Elektrizität	1'300	5%	6%	-	-	-
Holz	4'200	18%	11%	62%	62%	62%
Wärmepumpe	5'500	23%	19%	49%	49%	49%
Fernwärme	2'000	8%	5%	29%	29%	29%
Sonstige	240	1%	1%	-	-	-
<b>Total</b>	<b>23'840</b>	<b>100%</b>	<b>100%</b>			

## Strom

### Stromverbrauch (MWh/a)<sup>4</sup>

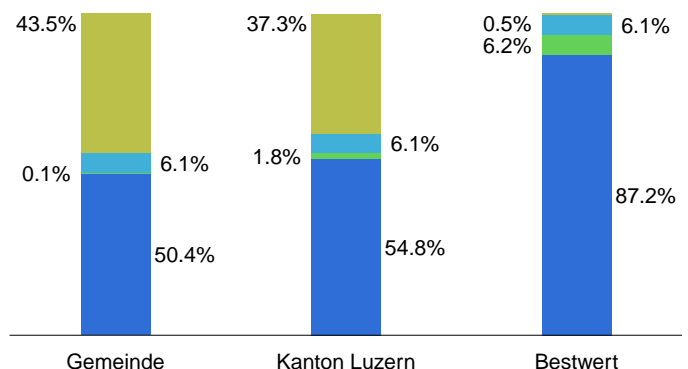
	Gemeinde
Haushalte und Gewerbe	9'517
Freie Kunden (> 100 MWh)	7'880
<b>Total</b>	<b>17'398</b>

### Legende

- Nicht erneuerbare Energien und Abfälle\*
- übrige erneuerbare Energien
- geförderter Strom (Einspeisevergütung)
- Wasserkraft

\*Nicht erneuerbare Energien und Abfälle: Kernenergie, fossile Energieträger, Abfälle, nicht überprüfbare Energieträger (mehr als 90% Kernenergie)

Verbrauchermix des Stromversorgers

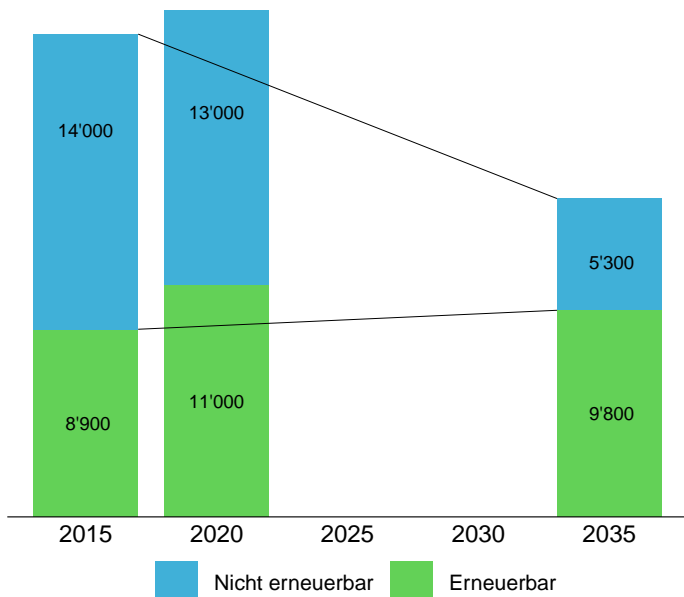


### Installierte Leistung und Stromproduktion<sup>5</sup>

(auf Gemeindegebiet)	Installierte Leistung Gemeinde		Stromproduktion (eingespeiste Energie)		
	MW		Gemeinde: MWh/a	Kanton Luzern: MWh/a	Anteil am Kanton
Photovoltaik	1.7		1'075	187'089	0.6%
Wasserkraft	k.A.		k.A.	44'988	k.A.
Biogas (inkl. Klärgas)	<0.1		0	50'012	0%
Windenergie	k.A.		k.A.	3'970	k.A.
Sonstige	k.A.		k.A.	195'662	k.A.
<b>Total</b>	<b>1.7</b>		<b>1'075</b>	<b>481'720</b>	<b>0.2%</b>

## Wärme

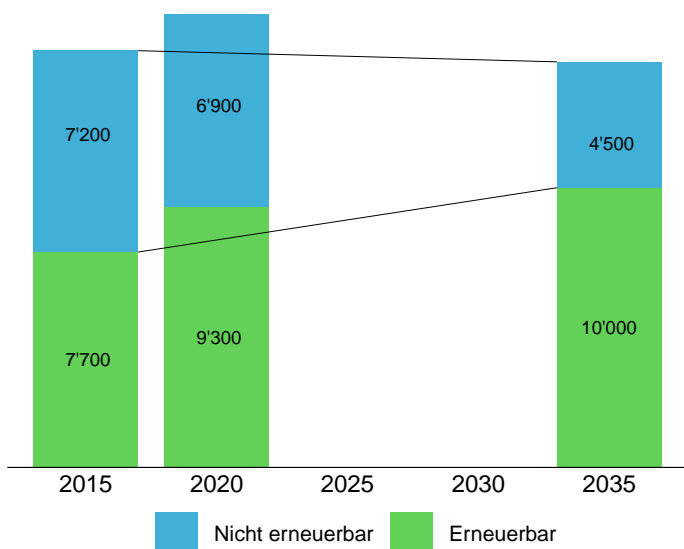
Wärmebedarf Wohngebäude: Entwicklung und Zielwerte [MWh]<sup>3,10</sup>



	Gemeinde	Kanton Luzern	Bestwert
Energiebezugsfläche pro Einwohner (m <sup>2</sup> ) <sup>3</sup>	76.0	71.0	59.0
Wärmebedarf pro Einwohner und Jahr (kWh/a) <sup>3</sup>	8'800	8'200	6'200
CO <sub>2</sub> -Emissionen pro Einwohner und Jahr (t/a) <sup>3</sup>	1.1	1.3	0.3
CO <sub>2</sub> -Abgabe pro Einwohner und Jahr (CHF/a) <sup>3</sup>	100	130	34
Kumulierte Förderbeiträge aus Gebäudeprogramm pro Einwohner (CHF) <sup>8</sup>	210	180	620

## Strom

Stromverbrauch: Entwicklung und Zielwerte [MWh]<sup>4,10</sup>



	Gemeinde	Kanton Luzern	Bestwert
Stromverbrauch (Haushalte und Gewerbe) pro Einwohner und Jahr (kWh/a) <sup>4</sup>	3500	2600	900
Anteil Produktion am Verbrauch von Haushalten und Gewerbe <sup>4,5</sup> (%)	11%	43%	1200%
Stromverbrauch Strassenbeleuchtung pro Lampenstelle und Jahr (kWh/a) <sup>4</sup>	110	280	46
Installierte Leistung Photovoltaik pro Einwohner (kWp) <sup>5</sup>	0.6	0.6	2.6
Photovoltaik Produktion pro Einwohner und Jahr (kWh/a) <sup>5</sup>	400	440	2400
Potential Photovoltaik pro Einwohner und Jahr (kWh/a) <sup>9</sup>	12000	5800	16000

## Mobilität

Immatrikulierte Personenwagen <sup>7</sup>	Gemeinde Anzahl	Kanton Luzern Anzahl
Benzin	1'049	137'189
Benzinhybrid	90	13'011
Diesel	529	65'177
Dieselhybrid	18	2'126
Elektroantrieb	45	6'701
Gasantrieb	9	398
Sonstige	2	156
<b>Total</b>	<b>1'742</b>	<b>224'758</b>

	Gemeinde	Kanton Luzern	Bestwert
Immatrikulierte Personenwagen pro 100 Einwohner <sup>7</sup>	64	53	38
Durchschnittlicher CO <sub>2</sub> -Ausstoss (g/km) <sup>7</sup>	152	153	144

## Berechnungsgrundlage

Die vorliegenden Auswertungen im Bereich Wärme basieren auf Rohdaten aus dem kantonalen Gebäude- und Wohnungsregister (GWR) und stimmen nicht exakt mit den statistisch aufbereiteten Daten der Gebäude- und Wohnungsstatistik von LUSTAT Statistik Luzern überein. In den Auswertungen wurden die Gebäudekategorien Einfamilienhaus, Mehrfamilienhaus, Wohngebäude mit Nebenutzung und Gebäude mit teilweiser Wohnnutzung berücksichtigt. Zuständig für die Nachführung (Mutation) der GWR-Daten ist die Gemeinde. Die Qualität der Auswertungen im Gemeinde-Energiespiegel hängt somit direkt von der Pflege des GWR durch die Gemeinde ab.

Seit März 2023 werden zusätzlich GWR-Daten von MADD verwendet, um bekannte Unstimmigkeiten der kantonalen GWR-Daten bezüglich der Informationen über Heiz- und Warmwassersystemen zu berichtigen.

Alle Angaben im Bereich Strom stammen direkt aus externen Datenquellen. Für die Qualität der Daten sind die Datenlieferanten verantwortlich. Aus Datenschutzgründen wird der Stromverbrauch und der Strommix in Gemeinden mit einem Grossverbraucheranteil am Verbrauch von über 80% nicht angegeben.

Die Daten im Bereich Mobilität stammen aus dem nationalen Fahrzeug- und Fahrzeughalterregister des Bundesamtes für Strassen. Der angegebene durchschnittliche CO<sub>2</sub>-Ausstoss stammt aus den Herstellerangaben vom Prüfstand und weicht zum Teil vom realen Ausstoss im Strassenbetrieb ab. Fehlende Angaben wurden mit dem „Handbuch Emissionsfaktoren V.3.3“ (HBEFA) abgeschätzt.

Ergänzend zum kompakten Gemeinde-Energiespiegel sind weitere Energiedaten auf dem kantonalen Geoportal veröffentlicht <https://www.geo.lu.ch/energie-gis>.

Der im Energiespiegel verwendete Begriff Bestwert bezeichnet keine spezifische Gemeinde, sondern steht für den jeweilig besten Wert – d.h. maximale Energieeffizienz und minimalen CO<sub>2</sub>-Ausstoss –, welchen eine Luzerner Gemeinde erreicht (z.B. minimaler Wärmebedarf pro Einwohner und Jahr).

## Datenquelle und Hinweise

<sup>1</sup> LUSTAT Statistik Luzern, Bevölkerungsstatistik (Ständige Wohnbevölkerung 2022)

<sup>2</sup> Bundesamt für Statistik, Gebäude- und Wohnungsregister (Stand Juni 2023)

<sup>3</sup> Abschätzung aufgrund von GWR-Daten (Stand Juni 2023), MADD-Daten (Stand Juni 2023) und Energiekennzahlen (Schätzung des Gebäudewärmebedarfs von Wohnungebäuden – Ermittlung von Energiekennzahlen, Rieska Domman, 2015)

<sup>4</sup> Stromversorgungsunternehmen des Konzessionsgebiets (Daten 2022)

<sup>5</sup> Pronovo (Daten 2022)

<sup>6</sup> Verein Energiestadt (Stand November 2023)

<sup>7</sup> Bundesamt für Strassen, MOFIS (Stand August 2023)

<sup>8</sup> Umwelt und Energie, Förderprogramm (Stand 2023)

<sup>9</sup> Bundesamt für Energie, Solarpotentialkataster [sonnendach.ch](http://sonnendach.ch) (Stand 2023)

<sup>10</sup> Energiestadt, EnergieSchweiz, Novatlantis "Gemeinden, Städte und Regionen auf dem Weg zur 2000-Watt-Gesellschaft", 2010  
Bildquelle des Titelbilds: Shutterstock.com



Bau-, Umwelt- und Wirtschaftsdepartement

**Umwelt und Energie (uwe)**

**Energie und Emissionen**

Libellenrain 15

Postfach 3439

6002 Luzern

Tel. 041 228 60 60

[www.uwe.lu.ch](http://www.uwe.lu.ch)

[uwe@lu.ch](mailto:uwe@lu.ch)